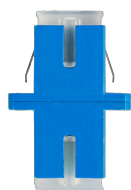
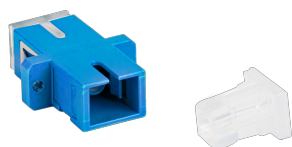
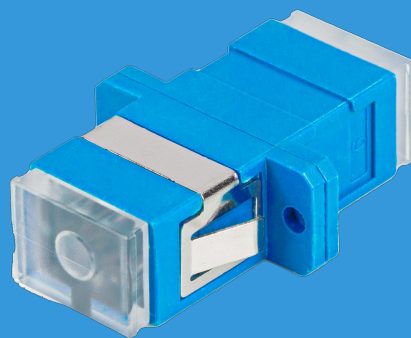


FA-SCUP-SS01-0001-BU

ADAPTER ŚWIATŁOWÓD



CECHY PRODUKTU:

- Niska tłumienność złącz,
- Powtarzalność parametrów transmisyjnych,
- Adaptery wyposażone w mocowanie zatrzaskowe (push-pull) oraz kołnierz (flansa) na śruby M2,
- Zaślepka transparentna,

SPECYFIKACJA PRODUKTU:

Złącza	SC
Standard polerowania	UPC
Typ światłowodu	Jednomodowy
Średnica włókna	9/125
Konstrukcja przewodu	Simplex
Średnica ferrul	2,5 mm
Tłumienność wtrąceniowa	0,15 dB
Zalecana temperatura otoczenia	od -40 do 85 °C
Kolor	Niebieski
Zaślepka	Przezroczysty